

Advänts

Märliwäg Pratteln

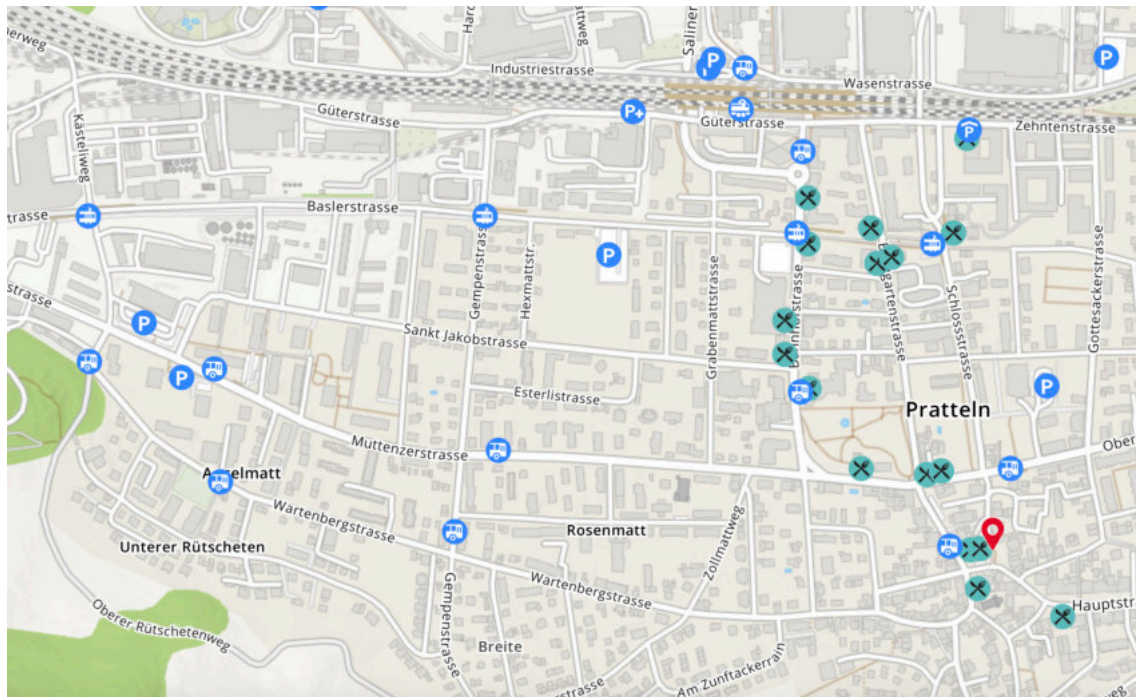
vom 19.11.2022 bis 06.01.2023



Fotos von Ruswil

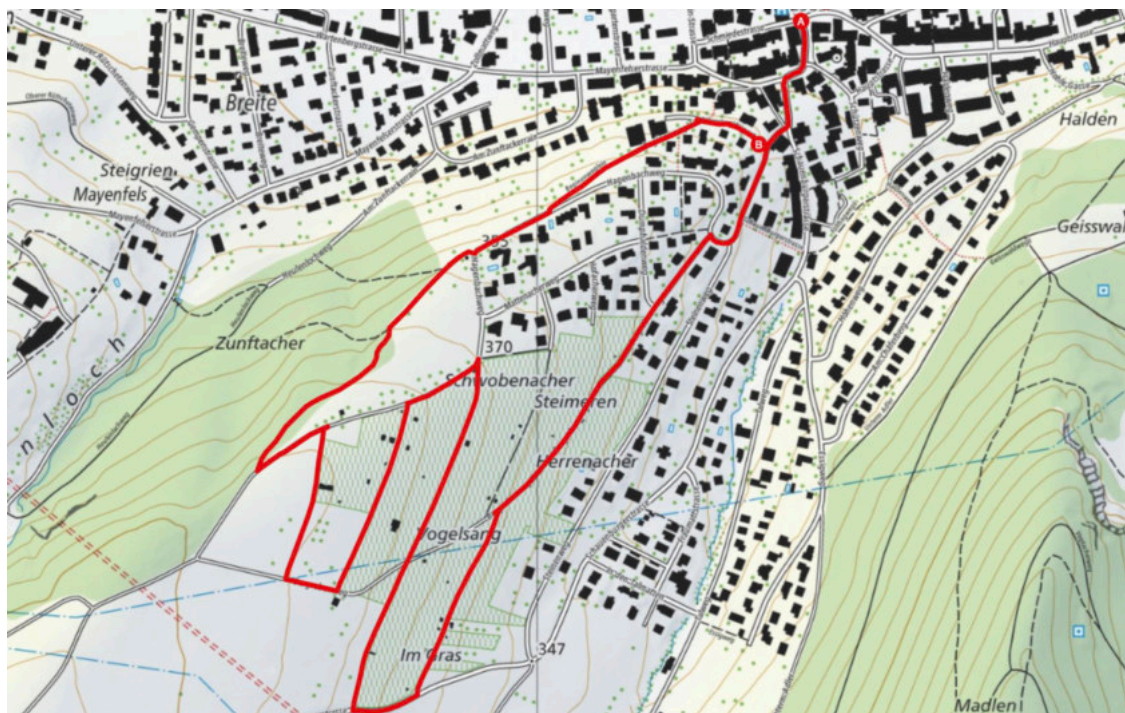
Eine Rundwanderung für Familien mit Kindern. (Auf Basis der Adventsgeschichten mit dem Engel Plotsch.)

Startpunkt Schmttiplatz Pratteln (Hauptstrasse 29)



Es hat sehr wenig Parkplätze in unmittelbarer Nähe: Zufahrt am besten mit Bahn (S1 /S3), Strassenbahn (Linie 14) oder Bus (Linien 83 / 81)

Die Route: (2.9 Km, 111m Höhenunterschied ca. 1 Stunde reine Wegzeit)



Der Weg ist Kinderwagentauglich und grösstenteils auch Rollstuhlgängig (Strecke am Rand Zunftacher ist anspruchsvoll).